

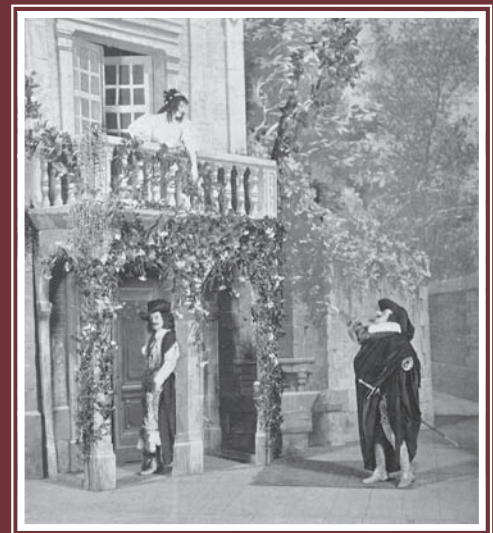
El teatro en la Biblioteca del Casino

El mundo del teatro a finales de siglo XIX y principios del siglo XX ofreció un panorama sugerente y variado. Algunos nombres como la ilustre Sarah Bernhardt todavía llegaron hasta nosotros como un perfume evocador de otros tiempos. Muchas otras figuras, sin embargo, se han perdido en el escotillón del olvido. Valgan estas líneas como homenaje a estas grandes figuras de las tablas.

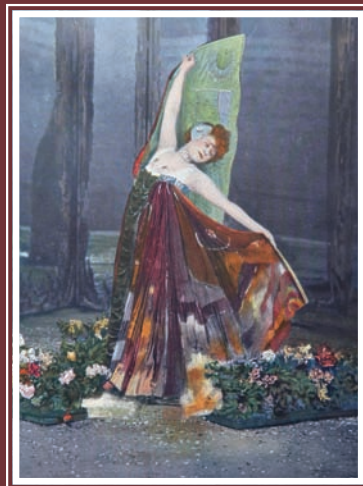


La actriz Réjane con el bermoso vestuario para su papel de Yvonne Derive en la obra "Le Béguin". Le théâtre n° 56, junio 1900 (II) Cliché de P. Nadar.

Uno de los actores que es todo evocación es el de Réjane. Su nombre auténtico fue Gabrielle-Charlotte Réju. Ella y Sarah Bernhardt, fueron las actrices más populares de la *belle époque*. Su gran éxito en las tablas fue *Madame Sans-Gêne*. Su carrera fue tan exitosa que llegó a comprar el *Nouveau-Théâtre* y, después de una completa remodelación, lo inauguró con su nuevo nombre: *Théâtre Réjane*. Fue tanta su capacidad de seducción que el novelista Marcel Proust para crear el personaje de Berma fusionó en una sola mujer a las dos grandes actrices de la época: Sarah Bernhardt y Réjane. Cléo de Mérode es otra de las figuras que



Escena de Cyrano de Bergerac en el Théâtre de la Porte-Saint-Martin en 1900. Le théâtre n° 57, julio 1900 (I), p. 5.



La actriz Valentine Petit vestida de mariposa para la obra Visiones nocturnas en el Palacio de la danza de París. Le théâtre n° 40, agosto 1900 (II).



Público asistente a la obra Heart are trumps en el Drury Lane Theatre de Londres. Le théâtre n° 59, agosto 1900 (I), p. 24.



Cubierta modernista de uno de los tomos que contienen la revista «Le théâtre».

Nuestra Biblioteca

Representación de la obra Vercingétorix en el Hipódromo de París. La imagen corresponde a la "Apoteosis" cuando Francia hace desfilar su gloria ante los ojos del César. Le théâtre n° 42, septiembre 1900 (II).



El teatro en la Biblioteca del Casino



Cléo de Mérode en Les Danses de l'Empire. Représentations mondaines. Le théâtre n° 41, septiembre 1900 (I).

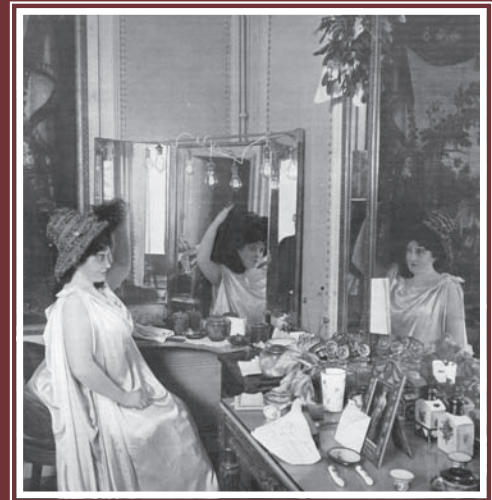


Decorado para el III Acto de la obra Astarté en la Academia Nacional de Música de París. Diseñado por M. Amable. Le théâtre n° 61, julio 1901 (I), p. 7

con su sola evocación nos traslada a un pasado de ensueño. Nacida como Cléopâtre-Diane de Mérode fue una bailarina que bailó por toda Europa y llegó a ser la estrella del Folies-Bergère de París. Su belleza sigue siendo legendaria y fue admirada por figuras como el rey Leopoldo II de Bélgica, los pintores Degas y Toulouse Lautrec y fotógrafos como Nadar.

Otra de esas luminarias fue Isadora Duncan, considerada la creadora de la danza moderna. Se alejó por completo de los patrones clásicos de la danza y, frente a la imagen tradicional del tutú, el maquillaje y el pelo recogido, la Duncan se inspiró en las bacantes de la Grecia clásica y bailaba colocando la cabeza hacia atrás, con el cabello suelto y sin maquillaje...

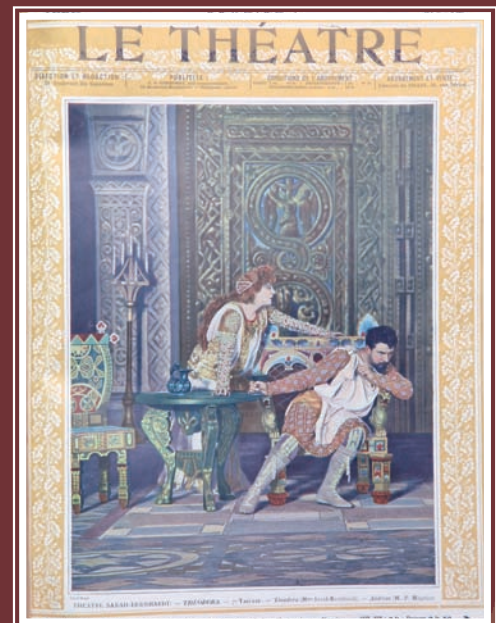
El gran Nijinsky también resplandece por aquellas décadas. Fue uno de los bailarines más



La actriz Réjane en su camerino del Teatro Réjane.. Le théâtre n° 195, febrero 1907 (I), portada.



Una clase de interpretación en el Conservatorio de París. Le théâtre n° 66, septiembre 1901 (II), p. 3.



Representación de Theodora por Sarah Bernhardt en el Teatro Sarah Bernhardt. Le théâtre n° 75, febrero 1902 (I), cubierta.



Primer acto de *Las amistades peligrosas* interpretado por el actor Deasonnes y la actriz Jeanne Rolly representada en *Maisons Laffitte* en la mansión del conde R. De Clermont-Tonnerre.
Le théâtre n° 216, diciembre 1907 (II), p. 21.



Representación de *Héliogabale* en el Teatro de las Arenas de Béziers.
Le théâtre n° 283, octubre 1910 (I), p. 19.



Teatro al aire libre.
Representación de *El triunfo de Pan* en la rosaleda de L'Hay.
Le théâtre n° 281, septiembre 1910 (I).



Diseño de vestuario de E. Fournery para la obra *Snegourotchka* en la Ópera-Cómica de París.
Le théâtre n° 229, julio 1908 (I), p. 5



Isadora Duncan y sus alumnas.
Le théâtre n° 244, febrero 1909 (II).

dotados de la historia y sus saltos que desafiaban la gravedad fueron legendarios.

Junto a estas grandes figuras también nos llegan del pasado bellas actrices vestidas de mariposa en el Palacio de la Danza de París. Igualmente, nos asombran las representaciones teatrales al aire libre, el diseño de vestuario y las fotografías de los camerinos de las divas...

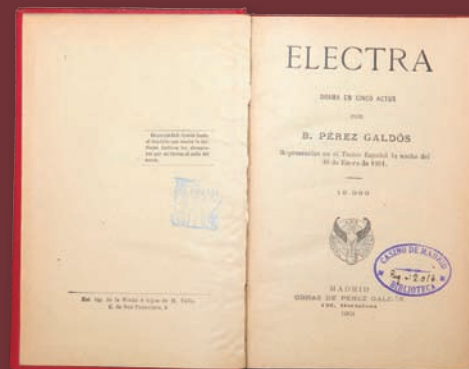
Todas estas imágenes son como polvo de estrellas que llega hasta nosotros y nos sume en la nostalgia. Son imágenes que nos deslumbran desde las páginas de *Le Théâtre*, una revista francesa sobre las artes escénicas que contiene foto-

grafías de artistas, de decorados y reseñas de los estrenos... Una revista que el Casino conserva en los anaqueles de su biblioteca.

Junto a *Le théâtre* en nuestra biblioteca descubrimos tesoros como la primera edición de *Electra* de Galdós, una obra que supuso todo un revuelo político por el año de 1901. De Valle-Inclán, igualmente, la biblioteca ofrece primeras ediciones de obras como *Luces de bohemia* o una edición de *La marquesa Rosalinda* dedicada por el mismísimo Valle-Inclán.

Otros tesoros son las primeras ediciones de Benavente, de los hermanos Quintero, las obras completas de Jardiel Poncela o la primera edición de *Historia de una escalera* de Buero Vallejo.

1ª edición de *Electra de Benito Pérez Galdós*.



Temprana edición de las obras de Schiller en español.
Cubierta en tapa dura ilustrada con repujados dorados artesanales. Ilustrado con láminas de Thumann, Schmütz y grabados de Günther
Barcelona: Biblioteca. «Arte y Letras», 1882 (C. Verdaguer)



Un joven Nijinsky cuando era primer bailarín en el Teatro Imperial Marie de San Petersburgo
Le théâtre n° 249, mayo 1909 (I)



Casino de Madrid



ACTIVIDADES Y REUNIONES DE NUESTRA SOCIEDAD

Nuestra Biblioteca

Interior ornado de Voces de gesta de Vall-Inclán.



El teatro en la Biblioteca del Casino

La biblioteca del Casino alberga, pues, muchos y grandes tesoros. Ahora el telón baja poco a poco. La obra ha terminado. Las figuras de las tablas se retiran a sus camerinos. Son quizás sombras del pasado pero, por unos instantes, se han convertido en vivo presente gracias al poder de la evocación.

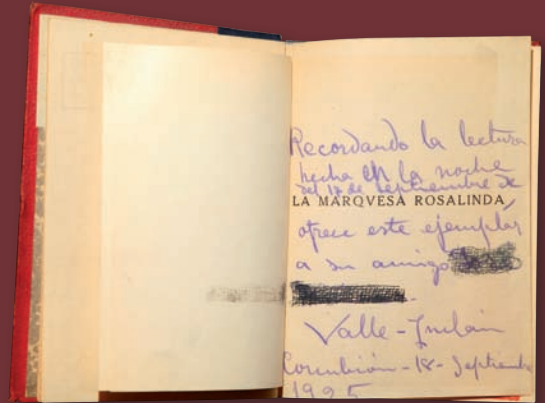
Bibliografía

Rodríguez Alcalde, Leopoldo: *Teatro español contemporáneo*. Madrid: EPESA, 1973.

Nieto, Román: *El teatro*. Madrid: Acento editorial, 1997.

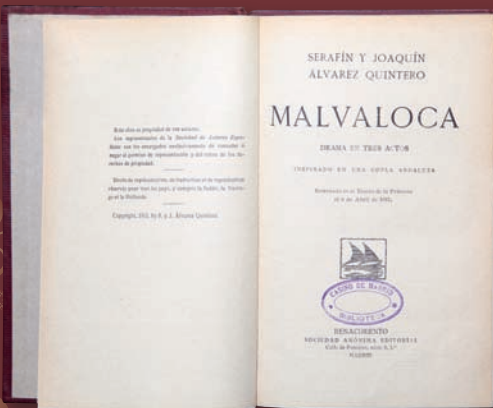


1ª edición de Luces de bohemia de Valle-Inclán.



Ejemplar de La marquesa Rosalinda dedicado por Valle-Inclán.

Alejandro Riera Guignet
Doctor en Filología.
Máster en Biblioteconomía
y Documentación.

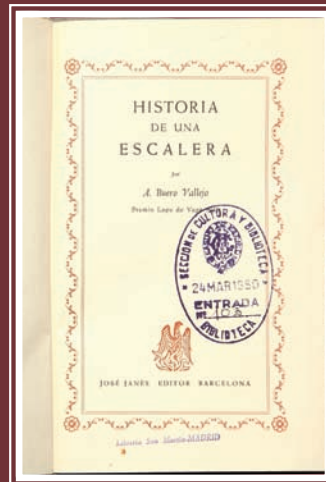


1ª edición de Malvaloca de los hermanos Álvarez Quintero.

1ª edición de Historia de una escalera de Antonio Buero Vallejo.



1ª edición de La ciudad alegre y confiada de Benavente Continuación de Los intereses creados.



Lomo de un ejemplar de las Obras Completas de Jardiel Poncela.

